

MASTER DI MASSAGGIO CON LE CANDELE

A cura del massaggiatore e kinesiologo professionale
Cristian Sinisi

 *Info*  *Massaggi.it*

www.infomassaggi.it

Premessa Formativa

Ogni tecnica insegnata ed illustrata sul presente manuale, è da intendersi materiale scolastico, divulgate in ambito formativo nell'anno 2020, esse non intendono in nessun modo sostituirsi al lavoro del vostro medico o a altre professioni riconosciute.

In nessun caso l'autore e/o la scuola potranno essere chiamati in causa per manovre eseguite in modo errato, per inottemperanze dettate dalla negligenza o dall'incompetenza dell'operatore.

Questo materiale è riservato, agli allievi di Cristian Sinisi per l'anno 2020. È vietata la divulgazione, senza l'autorizzazione scritta dell'autore Cristian Sinisi.

Ogni abuso sarà perseguito nei termini di legge.

Per ogni controversia farà fede il foro legale di Pavia.

Tutti i partecipanti accettano in modo integrale la presente informativa.



"Chi è maestro nell'arte di vivere distingue poco tra il suo lavoro e il suo tempo libero, tra la sua mente e il suo corpo, la sua educazione e la sua ricreazione, il suo amore e la sua religione. Persegue semplicemente la sua visione dell'eccellenza in qualunque cosa egli faccia, lasciando agli altri decidere se stia lavorando o giocando. Lui, pensa sempre di fare entrambe le cose insieme (detto zen)".

Questa frase è una meravigliosa sintesi del mio pensiero...

Cristian Sinisi è Beauty Spa Manager
Maestro di Yoga
Istruttore avanzato di Pilates
Master Reiki Usui - Karuna - Komyo
Kinesiologo Professionale specializzato in naturopatia
Istruttore avanzato Kinesiologia Specializzata autorizzato dall'IKC (international College of Kinesiology)
Shiatsuka
Massaggiatore e Formatore nel Beauty

Ceo & founder della ditta cosmetica "LA" - www.la-cosmetici.it

Ceo & founder dei centri estetici "Bella" - www.bellaestetica.it

Autore dei libri:

"La Salute multidimensionale" www.lasalutemultidimensionale.it

"Felicità in 14 passi" www.felicitain14passi.it

"Dal Viso all'Anima" www.dalvisoallanima.it

Codice dell'energia vol.1 i Chakra

Bamboo massage

Programma

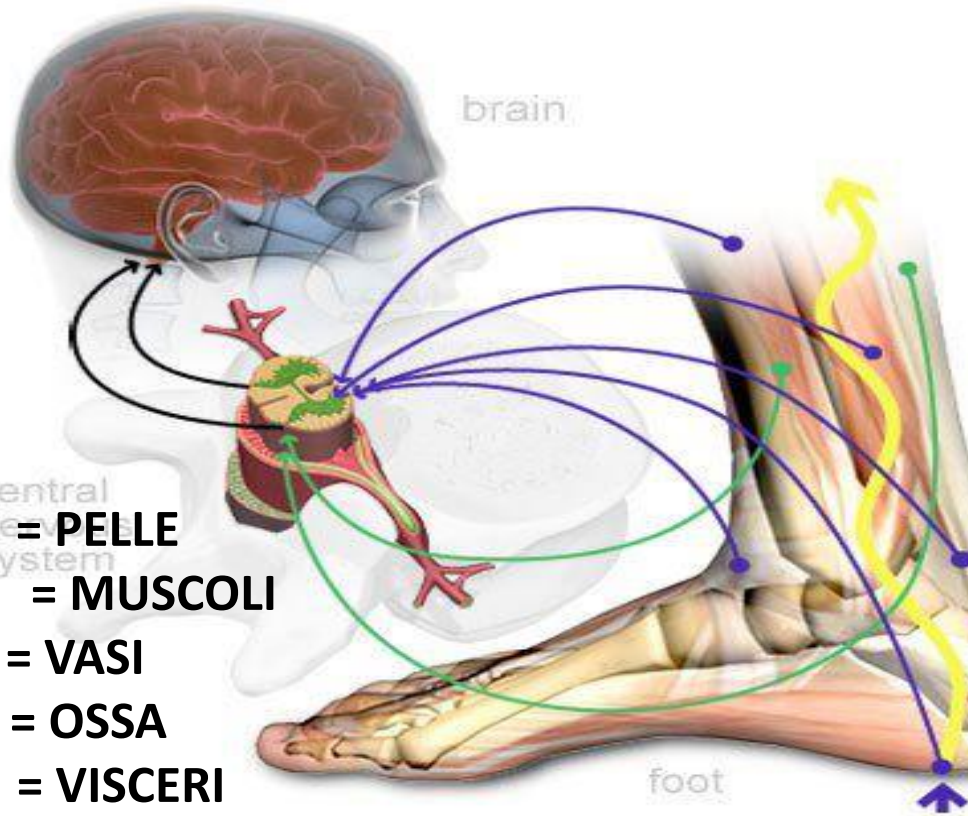
Teoria del massaggio:

- Metameri e Anatomia del Sistema nervoso
- Accenni ai materiali: oli, burri, candele
- Benefici del massaggio con le candele
- Controindicazioni del massaggio con le candele

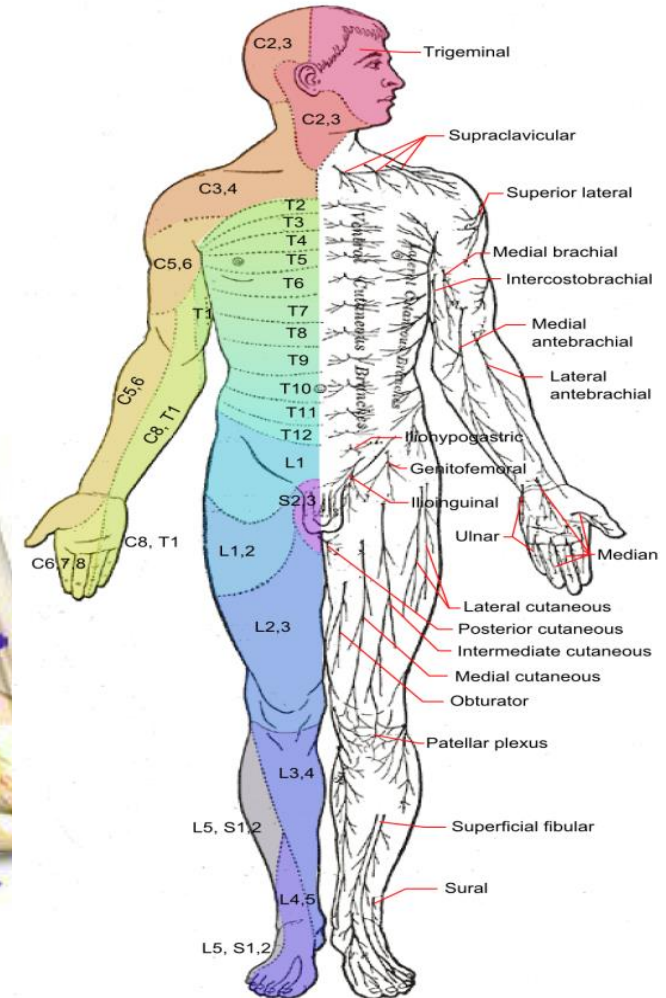
Pratica del massaggio con le candele:

- massaggio schiena
- massaggio arto inf.
- massaggio arto inf. supino
- massaggio addome torace
- massaggio arto sup. supino
- Conclusione

I dermatomeri



- DERMATOMA = PELLE**
- MIOTOMA = MUSCOLI**
- SCLEROTOMA = VASI**
- OSTEOTOMA = OSSA**
- VISCEROTOMA = VISCERI**



La pelle

- È l'organo più pesante (3- 4 kg) e più esteso del corpo umano (da 1,5 a 2 m²);

SCOPRI IL RESTO AL CORSO . . . ;-)

ISCRIVITI SU WWW.INFOMASSAGGI.IT

Protezione
caldo\freddo

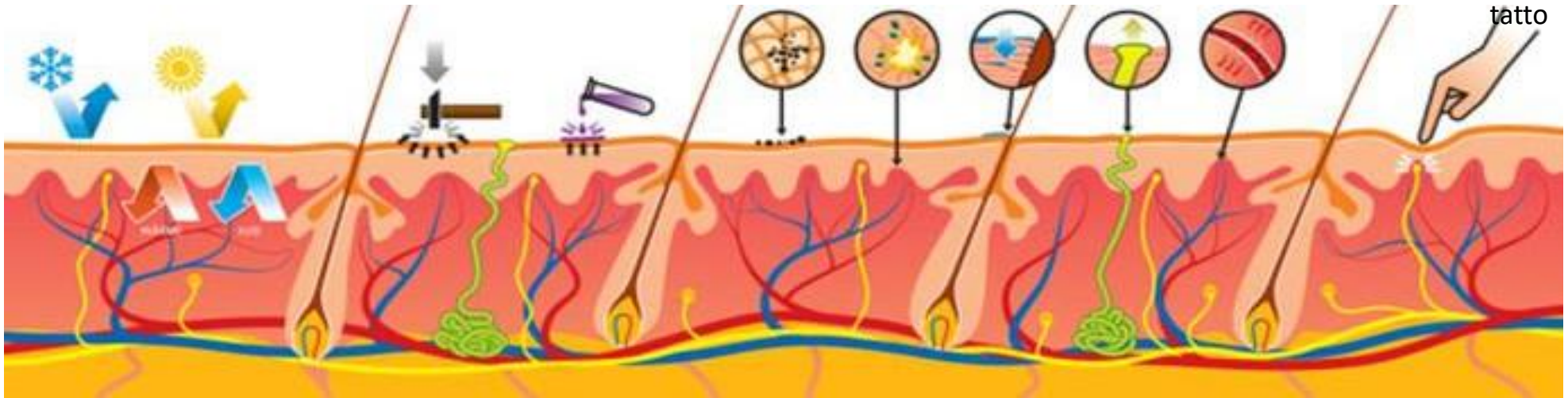
Protezione
impatti\urti

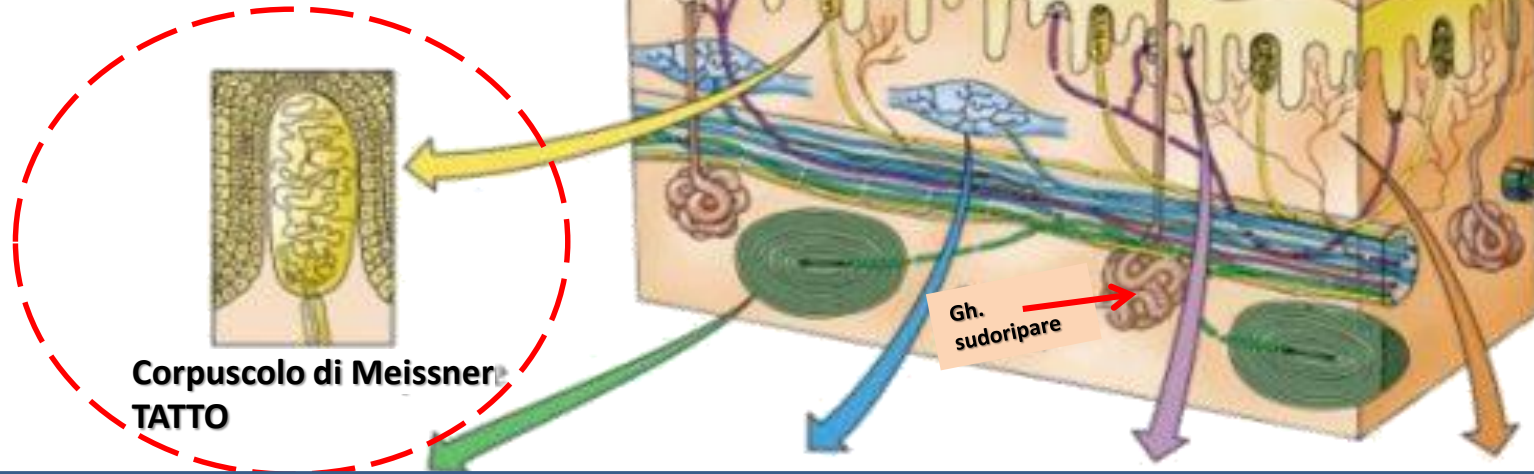
Protezione da
agenti chimici

Protezione da infezioni

Regolazione temperatura
corporea

Ci dà il
senso del
tatto





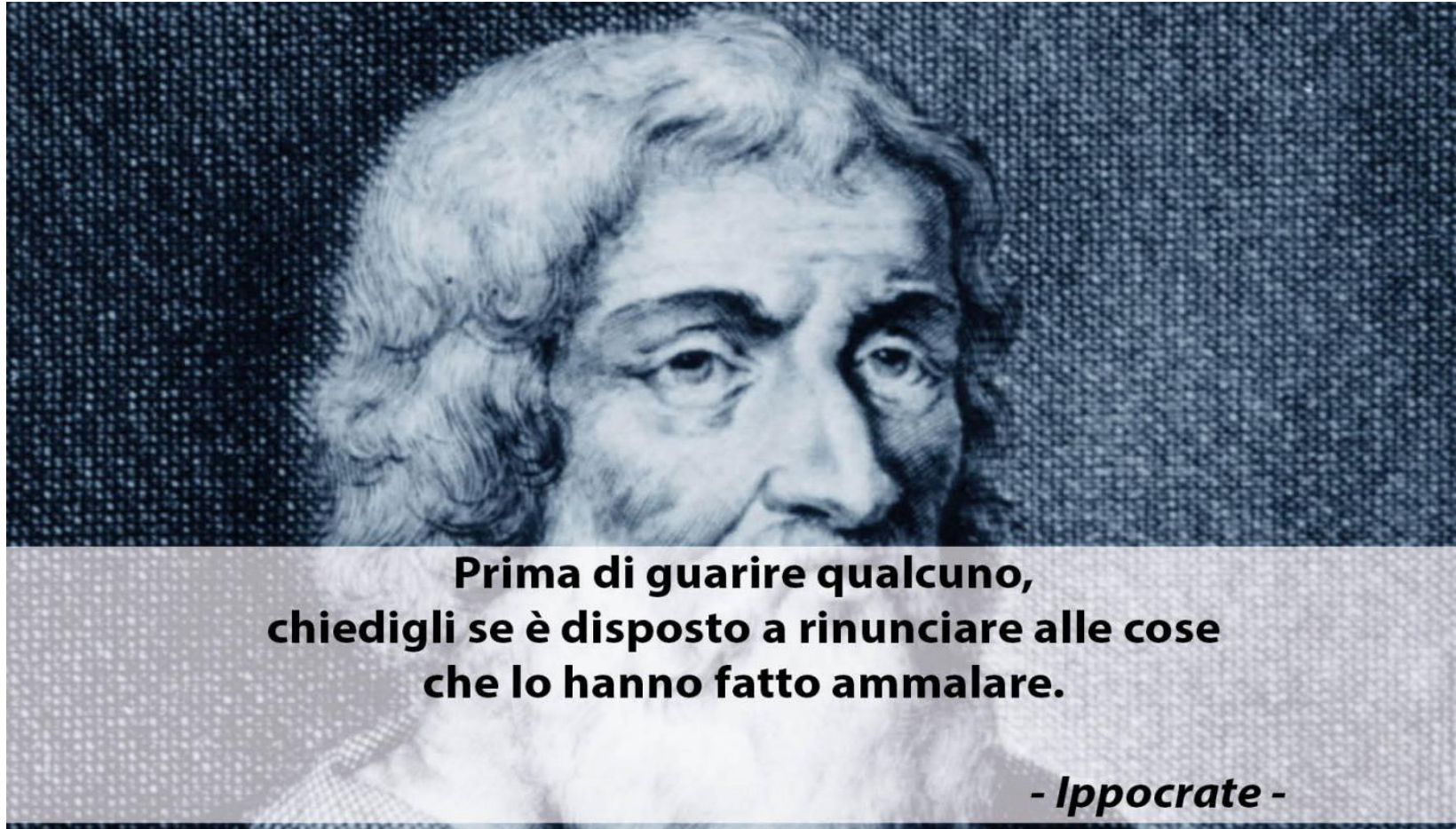
SCOPRI IL RESTO AL CORSO . . . ;-)

ISCRIVITI SU WWW.INFOMASSAGGI.IT

fungono anche da termocettori, specializzati per la sensibilità termica al caldo.

Le temperature comprese tra i 20 °C e i 45 °C determinano la stimolazione dei corpuscoli di Ruffini. Il massimo della sensibilità dei recettori sembra essere compreso tra i 37 °C ed i 40 °C. Una caratteristica di questi recettori è data dal loro ritornare ad attivarsi fortemente a temperature comprese tra i 46 °C e i 50 °C, dopo un loro 'spegnersi' intorno ai 45 °C. Questa caratteristica comporta il fenomeno del cosiddetto 'freddo paradossale' che si produce nel corso di una doccia bollente

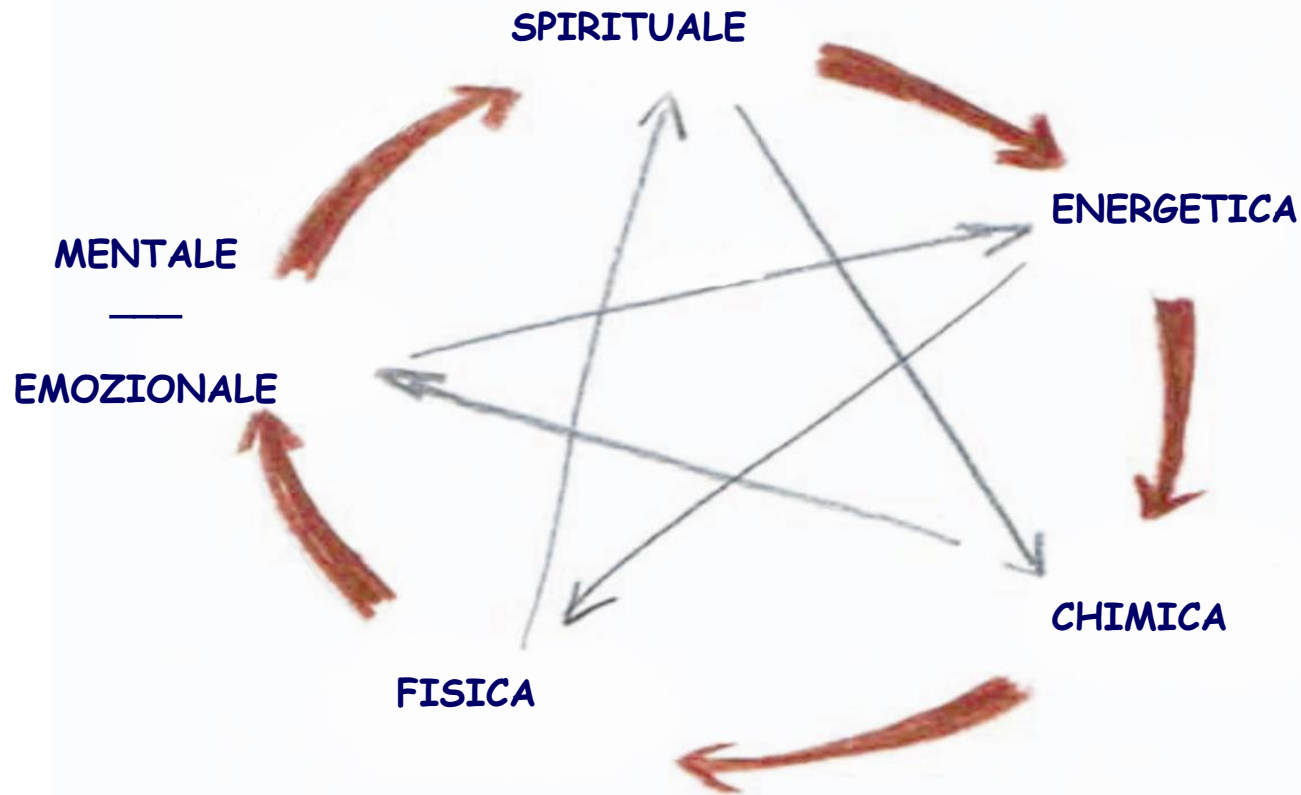
Ippocrate riteneva il tatto uno dei tre strumenti del medico (insieme a parola e rimedio).



**Prima di guarire qualcuno,
chiedigli se è disposto a rinunciare alle cose
che lo hanno fatto ammalare.**

- Ippocrate -

Il corpo è . . .



In questo corso di massaggio ci occupiamo principalmente di: FISICO – EMOZIONI – ENERGIA
Senza dimenticarci che questo andrà ad incidere sull'insieme, modificando la chimica interna
e apportando anche sviluppi positivi sul piano spirituale.

Benefici del massaggio con le candele

- Aiuta a distruggere i depositi grassi, drenare e riduce la cellulite (l'edema).
- Aiuta a rilassare i muscoli e i nervi.
- Regolarizza il ritmo respiratorio.

SCOPRI IL RESTO AL CORSO . . . ;-)

ISCRIVITI SU WWW.INFO MASSAGGI.IT

di migliorato schema mentale.

- Migliora la comunicazione intra\extra cellulare.



Ritmo del massaggio

Lento - yin

Grazie all'OSSITOCINA, prodotta

SCOPRI IL RESTO AL CORSO ... ;-)
ISCRIVITI SU WWW.INFO MASSAGGI.IT

sensazione di benessere.

Veloce - yang

veloci ed energiche (che invece

SCOPRI IL RESTO AL CORSO ... ;-)
ISCRIVITI SU WWW.INFO MASSAGGI.IT

Posizione Prona 1 Schiena



SCOPRI IL RESTO AL CORSO ... ;-)
ISCRIVITI SU WWW.INFO MASSAGGI.IT

Posizione Prona 2 Spalla e Arto sup.

5. Impastamento bimanuale del trapezio – braccio poi portare in scarico verso le dita x3v;
6. Massaggio palmo a mano piena + ogni dito con scorrimenti del pollice da prossimo\distale;

SCOPRI IL RESTO AL CORSO ... ;-)
ISCRIVITI SU
WWW.INFOMASSAGGI.IT

SCOPRI IL RESTO AL CORSO ... ;-)
ISCRIVITI SU
WWW.INFOMASSAGGI.IT

Posizione Prona 3 Arto inf. dx e poi sn

Applicazione cera su tutto l'arto inf. poi
Spremitura piede;

Massaggio del polpaccio (gamba Op. sostiene CI)
braccialetto + avambraccio + pollici alternati «Y»;

Fletti la gamba e drena: a braccialetto +
avambracci alternati + av. Sincroni + av.
impastando x3v;

SCOPRI IL RESTO AL CORSO ... ;-)

ISCRIVITI SU

WWW.INFOMASSAGGI.IT

SCOPRI IL RESTO AL CORSO ... ;-)

ISCRIVITI SU

WWW.INFOMASSAGGI.IT



Cristian Spirit
Formazione in Beauty



Posizione supina 1 – arto inferiore sn poi dx

1. Pompage, mobilizzazione Spremitura piede pianta\dorso;
2. Passaggio della cera con sfioramento a braccialetto da distale a prossimale x3v;
3. Mantenendo la gamba intraruotata passaggio miofasciale con l'avambraccio x2v;

SCOPRI IL RESTO AL CORSO ...

;-)

ISCRIVITI SU

WWW.INFO MASSAGGI.IT

SCOPRI IL RESTO AL CORSO ... ;-)

ISCRIVITI SU

WWW.INFO MASSAGGI.IT



Cristian Sinisi
Formazione nel Beauty



Posizione supina 2 – addome - torace

1. Applicazione cera ruotando in senso orario
addome e a cuore su tutto il tronco (come
);
» sull'addome x3v;
amento del fianco cotrolaterale - q.b.;
ento del fianco con la mano piena;
u tutto il tronco;

SCOPRI IL RESTO AL CORSO ... ;-)

ISCRIVITI SU

WWW.INFOMASSAGGI.IT

SCOPRI IL RESTO AL CORSO ... ;-)

ISCRIVITI SU

WWW.INFOMASSAGGI.IT

Posizione supino 3 – spalle / collo / eventuale viso



1. Sfiornamento generale spalle \ tronco \ addome \ fianchi q.b.
2. Ruotare la testa del cliente e lavorare S.C.O.M. a mano piena dx e poi sn

SCOPRI IL RESTO AL CORSO . . . ;-)
ISCRIVITI SU WWW.INFO MASSAGGI.IT

Conclusione



"Ci sono sempre due scelte nella vita: accettare le condizioni in cui viviamo o assumersi la responsabilità di cambiarle"
(Denis Waitley)

Complimenti



**La tua clientela
sarà felice
delle tue nuove
competenze**

**ORA DEVI FARGLIELO SAPERE . . .
WWW.BEAUTYSPAMANAGER.IT**

Da piccoli budget fino a grandi budget per grandi esigenze

- 1 biglietti da visita
- Vetrofanie
- Locandine
- Volantini

- Sito internet
- Adwords google
- Campagna su facebook



Chiedi agli esperti

BEAUTY SPA



www.beautyspamanager.it